



EXÉRCITO BRASILEIRO  
DIRETORIA DE SERVIÇO GEOGRÁFICO  
5º CENTRO DE GEOINFORMAÇÃO



## PROJETO MAPEAMENTO DE INTERESSE DA FORÇA

### CONTEXTUALIZAÇÃO DO PROJETO

O 5º Centro de Geoinformação (5º CGEO) é uma das 5 (cinco) Organizações Militares Diretamente Subordinadas (OMDS) à Diretoria de Serviço Geográfico (DSG), com a missão principal de produzir, armazenar e disseminar a Geoinformação Básica de Interesse da Força Terrestre, na Área de Suprimento Cartográfico (ASC) que recobre toda a Região Sudeste do Brasil.

Nesse sentido, visando o atendimento das demandas das OM do Comando Militar do Sul (CML) por atualização de Geoinformação, o 5º CGEO tem envidado esforços para manter atualizados os dados geoespaciais associados às cartas topográficas que abrangem as áreas prioritárias para o adestramento e emprego da Força Terrestre. Esse esforço permanente deu origem ao Projeto de Mapeamento de Interesse da Força Terrestre que engloba quartéis e centro de instruções (Figura 1).

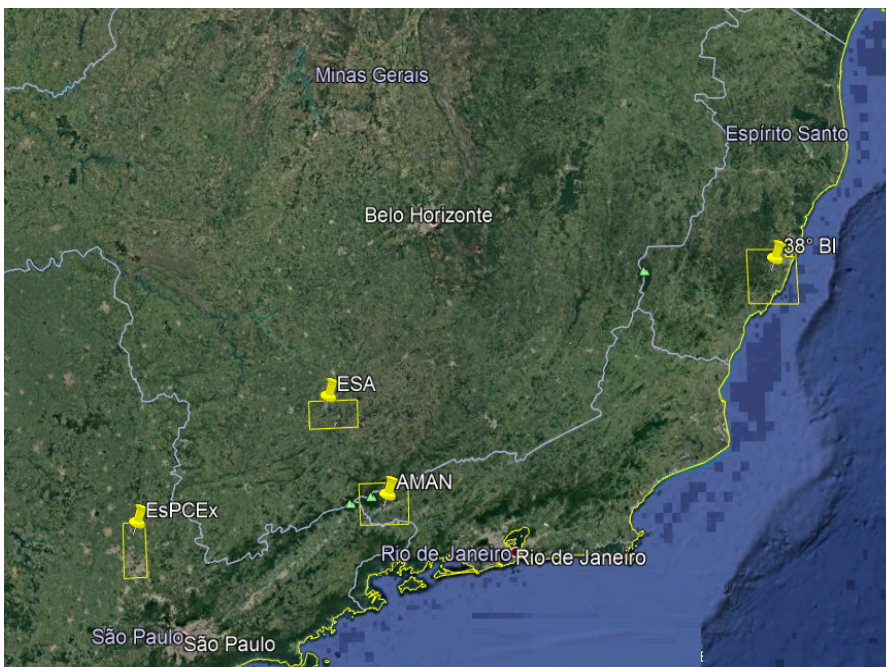


Figura 1 – Áreas que englobam Campos de Instrução e quartéis a serem mapeados.

Em 2015 o 5º CGEO, com parceria com o IBGE e a EMLASA adquiriu ortofotos para a atualização de 20 folhas de quartéis e centro de instruções do estado do Rio de Janeiro e São Paulo, e em 2016 adquiriu pares de imagens estereoscópicas do satélite francês Pléiades, que possuem 70 cm de resolução espacial, para atualização



EXÉRCITO BRASILEIRO  
DIRETORIA DE SERVIÇO GEOGRÁFICO  
5º CENTRO DE GEOINFORMAÇÃO



## PROJETO MAPEAMENTO DE INTERESSE DA FORÇA

de 24 folhas relativas ao mapeamento de Campos de Instrução nos Estados do Espírito Santo e Minas Gerais, sendo eles:

- Resende-RJ e Adjacências: (AMAN): (MI: 2712-4 NO, 2712-4 NE, 2712-4 SO, 2712-4 SE, 2713-3 NO, 2713-3 NE, 2713-3 SO, 2713-3 SE, 2742-2 NO, 2742-2 NE, 2743-1 NO, 2743-1 NE);
- Campinas-SP e Adjacências: (EsPCEX): (MI: 2737-4 NO, MI: 2737-4 NE, 2737-4 SE, 2737-4 SO, 2737-2 NE, 2737-2 NO, 2737-2 SO, 2737-2 SE);
- Três Corações-MG e Adjacências: (ESA): (MI: 2677-2 NO, 2677-2 NE, 2677-2 SO, 2677-2-SE, 2678-1 NO, 2678-1 NE, 2678-1 SO, 2678-1 NE);
- Vitória-ES e Adjacências (38° BI): (MI: 2580-3 NO, 2580-3 NE, 2580-3 SO, 2580-3 SE, 2580-4 NO, 2580-4 NE, 2580-4 SO, 2580-4 SE, 2579-4 NO, 2579-4 NE, 2579-4 SO, 2579-4 SE, 2615-2 NO, 2615-2 NE, 2615-2 SO, 2615-2 SE).

### OBJETIVOS DO PROJETO

Execução de mapeamento topográfico, totalizando 44 folhas na escala 1:25.000, referentes à principais quartéis e Campos de Instrução da Área de Suprimento Cartográfico (ASC) do 5º Centro de Geoinformação e que estão contidos na área de responsabilidade do Comando Militar do Leste. Atualmente, os dados geoespaciais desses Campos de Instruções estão desatualizados ou incompletos, não havendo uma padronização dos dados disponíveis. Com o mapeamento destas cartas, o 5º CGEO disponibilizará para as OM do CML cartas topográficas atualizados e precisas dos principais quartéis e campos de instrução do CML.

### PRODUTOS GEOESPACIAIS A SEREM GERADOS

Serão geradas: cartas topográficas, ortoimagens coloridas, modelos digitais do terreno e dados geoespaciais vetoriais que atendem as especificações técnicas que compõem a Infraestrutura Nacional de Dados Espaciais (INDE). Os produtos gerados (Figura 2) estarão disponíveis no Banco de Dados Geográficos do Exército (BDGEx) (<http://www.geoportal.eb.mil.br/mediador/>).



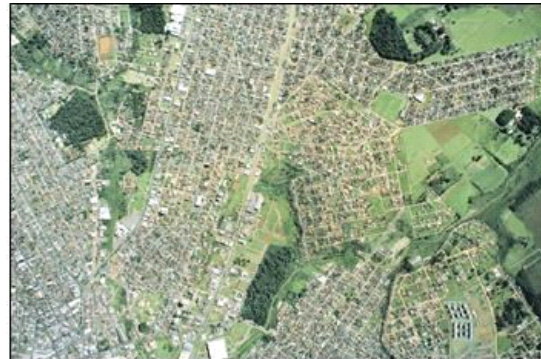
EXÉRCITO BRASILEIRO  
DIRETORIA DE SERVIÇO GEOGRÁFICO  
5º CENTRO DE GEOINFORMAÇÃO



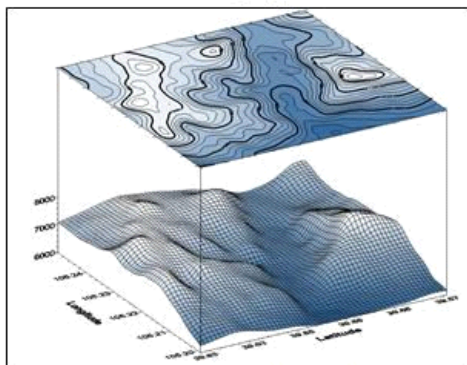
## PROJETO MAPEAMENTO DE INTERESSE DA FORÇA



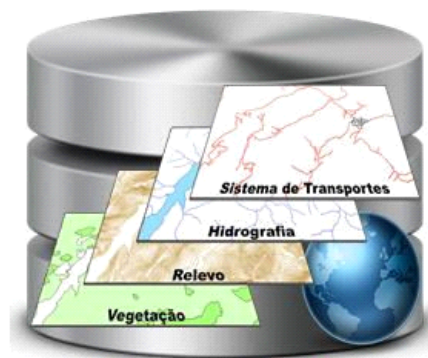
**Carta Topográfica**



**Ortoimagens Coloridas**



**Modelos Digitais do Terreno**



**Dados Geoespaciais Vetoriais para Banco de Dados**

Figura 2 – Produtos a serem gerados.

### **PARTICIPAÇÃO DO 5º CGEO NO PROJETO**

O 5º Centro de Geoinformação utiliza os seus engenheiros cartógrafos e seus topógrafos para execução do Projeto de Mapeamento de Interesse da Força Terrestre no sudeste. A linha de produção cartográfica idealizada para o projeto é composta pelas seguintes fases:

- . Preparo;
- . Aquisição de Dados Geoespaciais (deve ser a mais detalhada possível, com a finalidade de diminuir o tempo de reambulação);
- . Reambulação;
- . Validação;
- . Edição.